

Vermietungsexposé

Bürogebäude

Michaelisstraße 22 | 20459 Hamburg



Daten & Fakten

Fertigstellung: 1987

Geschosse: 8 Ebenen

Ausstattung:

- Innenliegender Lamellenblendschutz
- Stehleuchten
- Bodentanks mit EDV-Verkabelung
- Stellplätze in hauseigener Tiefgarage
- ruhige zentrale Citylage
- effizienter Grundriss



Makrolage

- S- Bahn Stadthausbrücke
- U-Bahn Rödingsmarkt
- Hamburg Hauptbahnhof 6 Fahrminuten Pkw
- Hamburg Airport 20 Fahrminuten Pkw



Die Lage

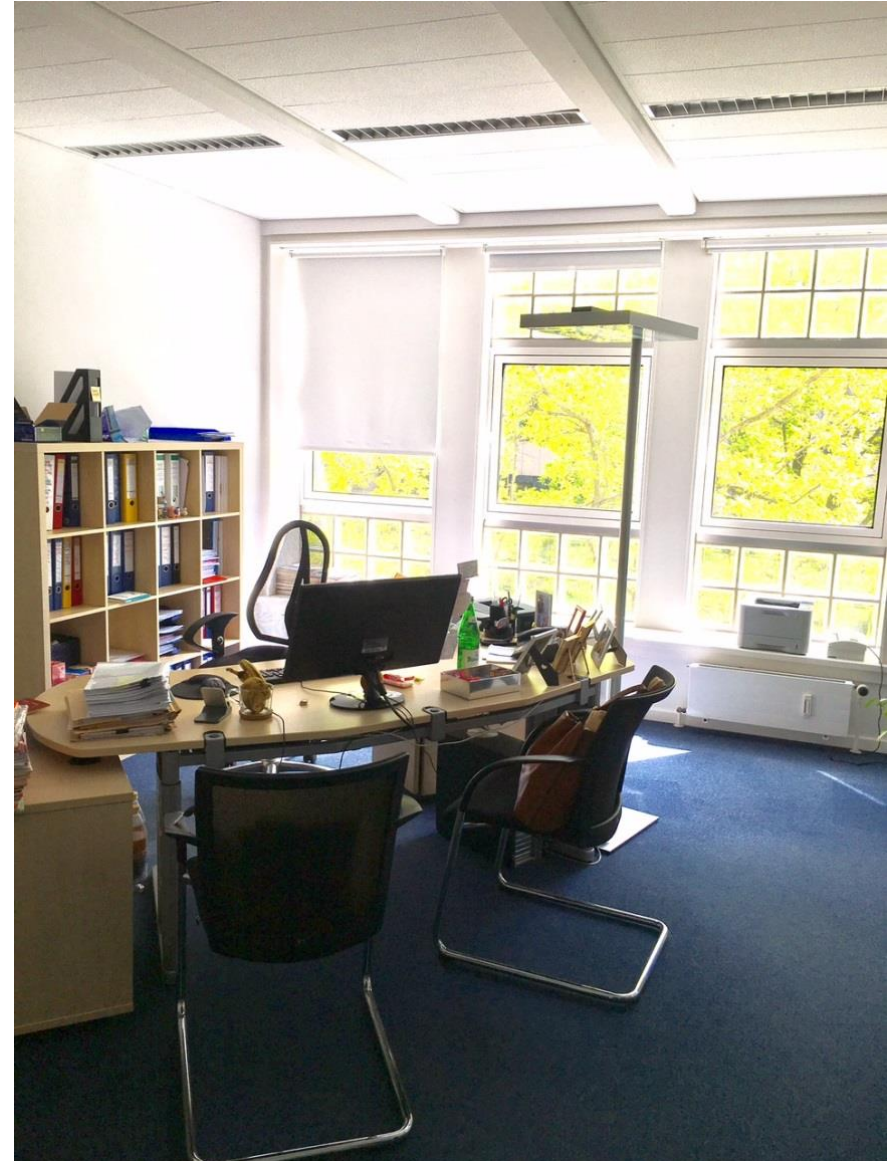
Das Gebäude liegt in sehr guter innerstädtischer Lage fußläufig zum Großneumarkt. Zahlreiche gastronomische Betriebe und Fachgeschäfte sind in unmittelbarer Umgebung ebenso vorhanden wie das bekannte Hamburger Wahrzeichen, der „Michel“. Die Anbindung an den ÖPNV ist hervorragend, die U/S-Bahnstationen „Rödingsmarkt“ und „Stadthausbrücke“ sind in wenigen Gehminuten erreichbar.



Das Gebäude

Das Gebäudeensemble aus dem Jahre 1987 verfügt über Büroflächen (8 oberirdische Geschosse) zur Seite Michaelisstraße sowie Wohnungen und Einzelhandelsflächen zur Seite Alter Steinweg. Im Gebäude befindet sich eine Tiefgarage mit Stellplätze, die bei Bedarf gemietet werden können. Die sehr effizient geschnittenen Büros offerieren einen sehr schönen und ruhigen Ausblick auf den sogenannten „Paradieshof“ (rechts im Bild), die frühere Bezeichnung für einen typischen Wohnhof im damaligen „Gängeviertel“. Aufteilung und Ausstattung der Büroflächen erfolgen in enger Abstimmung mit dem Mieter.





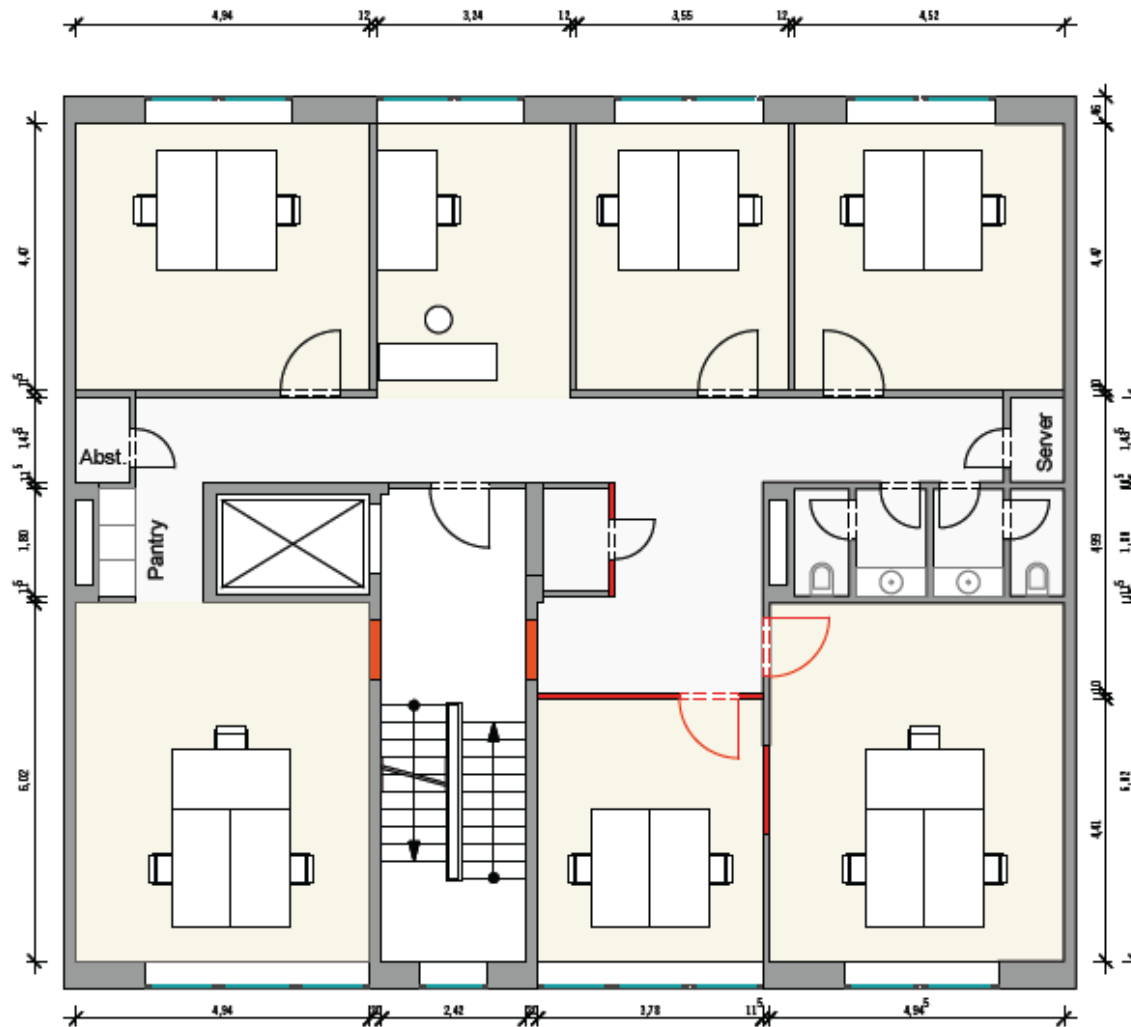
Mietflächenangebot

Wir bieten Ihnen freibleibend an:

- **Mietflächen:** ca. 208 m² in Ebene 2
- **Mietpreis:** EUR 13,50/m²/mtl.*
- **Nebenkostenvorauszahlung:** EUR 3,20/m²/mtl.*
- **Bezug:** ab 10/2017

*zzgl. der gesetzl. MwSt.

2. OG



Energiedaten

Michaelisstraße 22
204597 Hamburg

Art des Energieausweises:

Energieverbrauchsausweis

Wert des Energiebedarfs:

Heizung 72,9 kWh/(m²*Jahr)

Strom 21,2 kWh/(m²*Jahr)

Wesentlicher Energieträger der Heizung:

Heizwerk fossil

Kontakt

- Bei Interesse wenden Sie sich bitte an:

B&L Real Estate GmbH
Sascha Trost
Große Elbstraße 47
22767 Hamburg
Tel: +49 (40) 37660 136
Mob: +49 (172) 105 00 53
s.trost@bl-gruppe.de



- Das Angebot ist freibleibend. Irrtümer bleiben vorbehalten.